

# La CONCIERGERIE MÉDICALE

L'accompagnement santé et prévention pour vos collaborateurs

Document non contractuel - 01/07/2025

# CONSTATS

## Pour les entreprises

- Les salariés passent en moyenne **deux jours par an sur le temps de travail** pour leurs démarches de santé recherche de médecins, renseignement sur symptômes, soit **un coût moyen par salarié par an de 400 €** (2)
- **56% des salariés s'absentent** au moins une fois pour se rendre chez un médecin.
- Le **coûts de l'absentéisme** en France est estimé par plusieurs organismes à **4 059 € / an / salarié**.

(1) Source : Enquête opinionway Le labRHS au près de 1061 personnes – Juin 2019

(2) Source : Insee – Salaire moyen en France 2019

## Pour les collaborateurs

- **50%** des salariés considèrent que les **démarches de santé sont stressantes et pénibles**.
- **87%** des salariés pensent que l'entreprise qui propose des services de santé **améliore son image**.
- **80%** des salariés pensent que ces services les incitent à **rester plus longtemps dans l'entreprise**.

(3) Source : Enquête HARRIS InterActive au près de 311 personnes, représentatif des Dirigeants / Directeurs(-rices) des RessourcesHumaines (DRH) et 105 personnes, représentatif des Représentant(e)s du personnel (RP) dans des entreprises d'au moins 11 salariés– Septembre 2020

# Notre conciergerie médicale



## Un expert santé au quotidien

Accès 24/7 (web et téléphone)



## Une équipe médicale à votre service

Professionnels de santé recommandés par leurs pairs



## Un accès rapide aux meilleurs médecins

Besoins du quotidien ou complexes. Prévention santé



## En toute confidentialité et totalement sécurisé

Données hébergées HDS, secret médical



## Pour tous les besoins de santé

Pour vous et votre famille, dans le monde entier



## Couverture mondiale

Conjoint, enfants, parents (en option). Dans +60 pays

# La CONCIERGERIE MEDICALE

Un accompagnement complet dédié à la santé et à la prévention pour les salariés

## Prendre soin de sa santé

La CONCIERGERIE MEDICALE offre un accompagnement complet pour la santé physique et mentale des salariés.

## Santé physique

Nous proposons des services complets pour maintenir et améliorer la santé physique des salariés.

## Gagner du temps

Nos services permettent aux salariés de gérer efficacement leur santé tout en économisant du temps précieux.



## Réduire sa charge mentale

La CONCIERGERIE MEDICALE aide à alléger le stress lié aux préoccupations de santé, améliorant ainsi le bien-être global.

## Santé mentale

La CONCIERGERIE MEDICALE offre également un soutien essentiel pour la santé mentale, un aspect crucial du bien-être global.

# Ce que nous faisons pour vous



## Recherche et recommandation de médecins

pour vous aider et répondre à tous vos besoins médicaux.



## Recherche de rendez-vous

Bénéficiez d'un accès accéléré aux services médicaux, avec des propositions de rendez-vous que vous recevez sous 48h en moyenne.



## Prise de rendez-vous physiques

Nous prenons, pour votre compte, le rendez-vous que vous avez validé. Rendez-vous sous 15 jours en moyenne.



## Téléconsultation 24/7

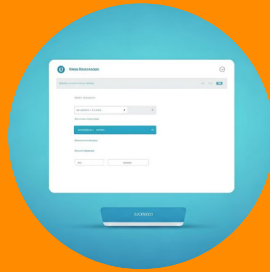
Consultez des médecins généralistes et spécialistes (tel / visio) au moment que vous aurez choisi (H+1), avec un usage illimité

# Un accès simplifié aux services médicaux



## Le 2ième avis médical

Délivré par un expert pour un diagnostic optimisé



## Espace personnel

Un espace unique et confidentiel pour tous vos besoins de santé : chat sécurisé, historique médical, diagnostics et documents médicaux.



## La conciergerie médicale

Vos salariés ont un besoin de santé ?

La conciergerie médicale, c'est simple, rapide et efficace.

Nos services vous orientent et vous accompagnent.

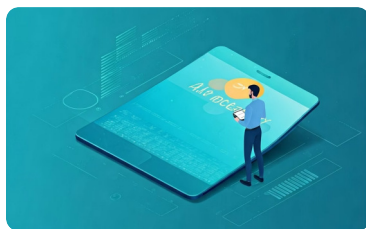


## Accès direct à tous les services

Une gamme complète de services médicaux : rendez-vous physique, à domicile, téléconsultation, tests, imageries et check-up.

Le + : obtenez une ordonnance via la téléconsultation.

# En option : Notre programme Prévention



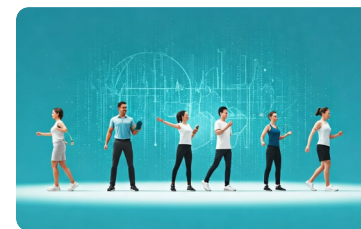
## 1 - Auto-diagnostic santé & prévention

Enquête et conseils médicaux personnalisés pour une approche sur mesure de votre santé.



## 2 - Atelier digitalisé

Webinaires et contenu interactif avec des experts santé pour une formation engageante et informative.



## 3 - Programme d'animation santé & prévention

Newsletters, articles de blog, vidéos, challenges... pour maintenir l'engagement et la motivation.

### Catalogue des thématiques

- Nutrition
- Sommeil
- Addiction au tabac
- Gestes premiers secours
- Activité physique/sédentarité
- Posture au travail
- Allergies saisonnières
- Gestion des émotions et lâcher prise
- Charge mentale /déconnexion
- Epuisement professionnel et burnout
- Cancer du sein
- Endométriose

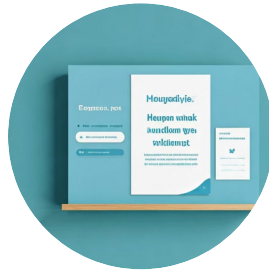
# Nos solutions pour les équipes RH

Nos solutions sont simples et actionnables pour vos équipes RH.



## UN POINT DE CONTACT UNIQUE

Pour vos **enjeux santé et  
prévention**



## LES SALARIÉS SONT ONBOARDÉS

Déploiement express et clef  
en main



## LES SALARIÉS SONT ENGAGÉS

Animation, communication  
et valorisation du benefit



## VOUS PILOTEZ LES DONNÉES

Analyse statistique et data  
pour identifier les leviers  
d'action RH



# Les bénéfices uniques de notre accompagnement



## Un point de contact unique

Pour toute la gestion des démarches de santé et du parcours de soins



## Une Équipe médicale dédiée

Qui gère chaque demande avec soin et expertise



## Écoute des collaborateurs

Et de leurs familles pour les accompagner



## Des avantages concrets

Qui améliore le bien-être au travail de votre équipe










## Usage illimité




Pour améliorer la santé des collaborateurs et de leurs familles

# Questions fréquentes de nos utilisateurs

## Téléconsultations et consultations physiques

- Est-ce que les téléconsultations sont gratuites ? 
- Est-ce que les consultations en physique sont payantes ? 
- Est-ce que je peux organiser une téléconsultation pour un membre de ma famille ? 
- Est-ce que je peux obtenir un arrêt de travail, un certificat de sport ? 
- Est-ce qu'une ordonnance peut m'être délivrée en téléconsultation ? 
- Est-ce que je peux avoir une lettre d'adressage pour un spécialiste ? 
- Est-ce que je dois respecter le parcours de soin pour des consultations physiques ? 

## Confidentialité et données personnelles

- Dois-je donner mes coordonnées bancaires, mon numéro Sécurité Sociale, mutuelle ? 
- Est-ce que mes échanges sont tenus par le secret médical ? 
- Est-ce que mes données personnelles ou médicales sont partagées avec mon employeur ? 

# Bénéfices pour les Salariés, pour l'Entreprise



## Bénéfice pour tous les salariés

Nos services s'adaptent à tous les collaborateurs, quelle que soit leur fonction, leur âge ou leur situation géographique.

Ils conviennent à tous les modes de travail : présentiel, télétravail ou déplacement.

C'est un engagement sur des valeurs durables qui profite à l'ensemble de l'entreprise.



## Un outil RH performant

La CONCIERGERIE MEDICALE est un levier de productivité efficace pour :

- Réduire l'absentéisme
- Améliorer la marque employeur
- Favoriser la rétention des talents et l'attractivité de l'entreprise.
- Permettre de piloter efficacement les actions de santé et de prévention.

# Témoignages



**Isabelle**

« Première consultation. Très efficace, simple et rapide. Quel gain de temps ! Merci »



**Benoît**

« La qualité du service est remarquable, les équipes sont très à l'écoute, bienveillantes et efficaces. Je suis tout à fait convaincu . »



**La mission**

Permettre à tous d'accéder simplement et rapidement au meilleur de la santé et de la prévention.

**Satisfaction 4,8/5**

La Conciergerie Médicale a été fondée en 2015 par un médecin urgentiste et un entrepreneur.

Aujourd'hui, **plus de 200 000 bénéficiaires de la conciergerie médicale.**



Odass  
le risque maîtrisé

ODASS RISK

SAS au capital de 30.000 € - RCS Rouen 983 592 502

Siège social 64 Av. Persée - 76230 BOIS GUILLAUME